



HERi Madagascar

Samy Chalier
Global Business Director
Paris – 7 octobre 2016

Sommaire du jour



Notre histoire

Le kiosque
HERi

Nos
opérations

Nos
impacts

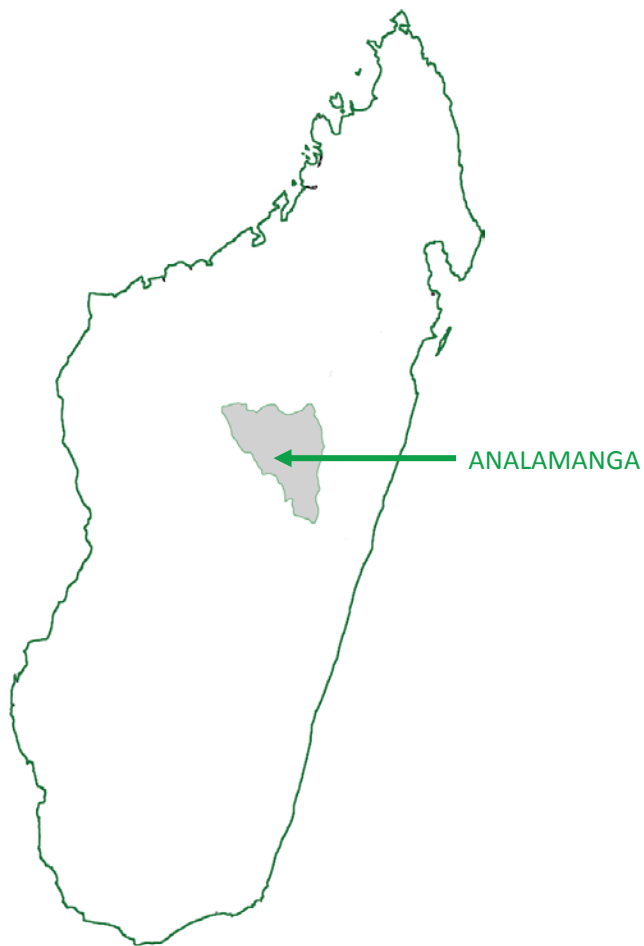
Quelques
leçons

Qui sommes nous?

- Société malgache créée en 2012.
- Nous offrons un accès à des services énergétiques aux populations à faibles revenus vivant en zones rurales, à travers un réseau de kiosques solaires gérés par des femmes entrepreneurs franchisées natives des villages d'implantation.
- Notre objectif est de participer au développement économique et social de nos communautés en donnant un accès à des produits et services innovants, de qualité, respectueux de l'environnement et à fort impact social.



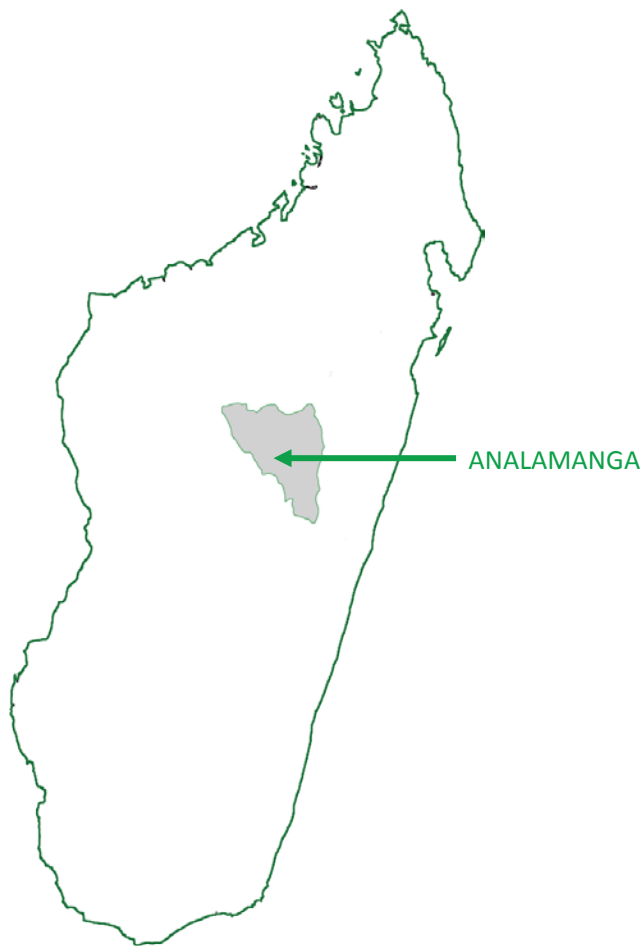
Notre histoire



2012

HERi est créée avec l'objectif de fournir un accès à des produits et services innovant, performant et respectueux de l'environnement aux populations rurales de Madagascar. Le premier kiosque HERi ouvre en décembre à Mahavelona.

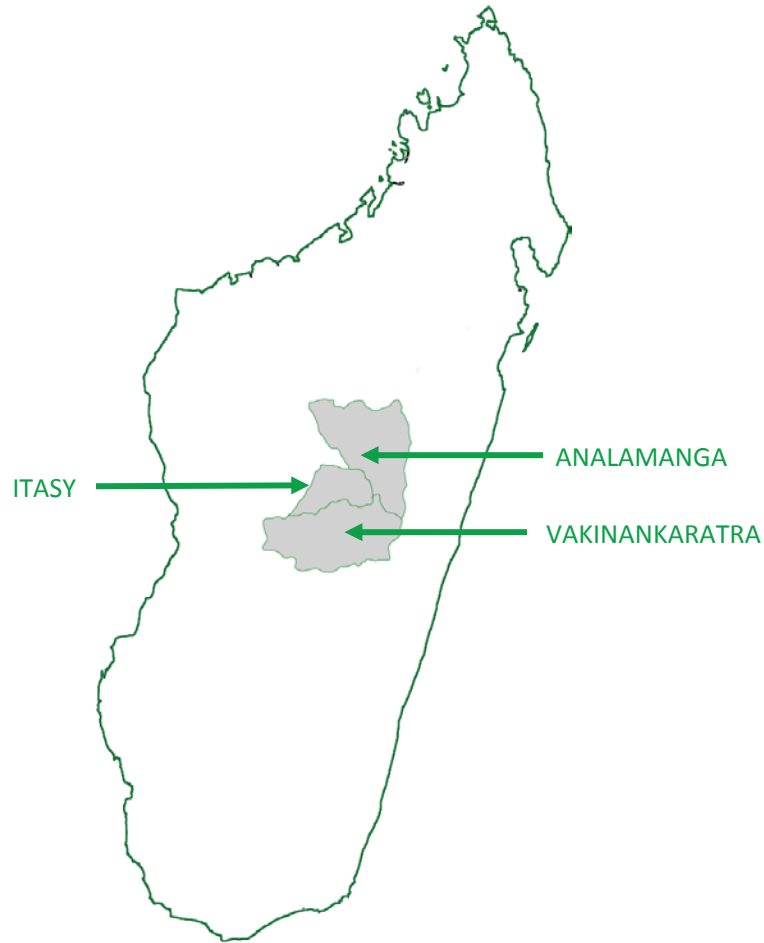
Notre histoire



2013

6 kiosques sont ouverts dans la région Analamanga. Il s'agit d'une phase de pilote pour la société.

Notre histoire

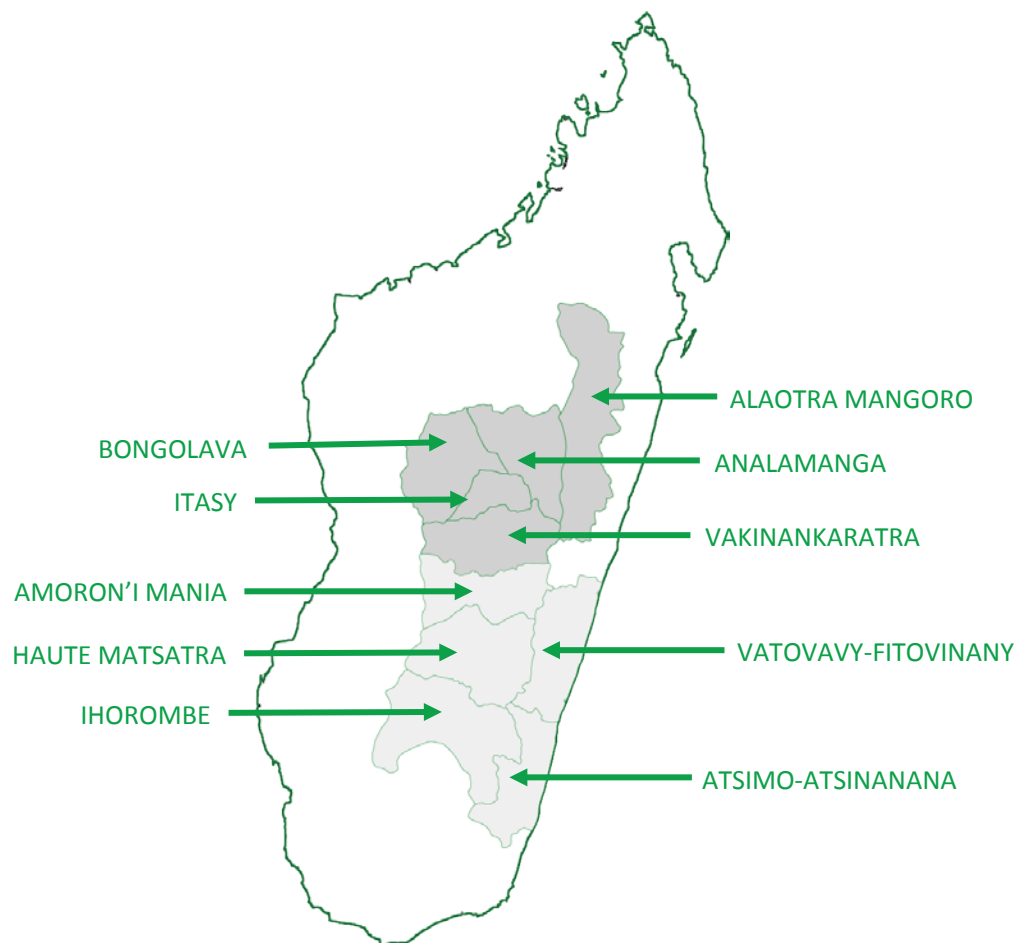


2014

7 kiosques sont ouverts dans 2 nouvelles régions (Itasy et Vakinankaratra). C'est la première expansion de HERi en dehors de la région Analamanga.

Les kiosques, jusqu'ici gérés par des employés de la société, deviennent des kiosques franchisés gérés par des femmes entrepreneurs.

Notre histoire

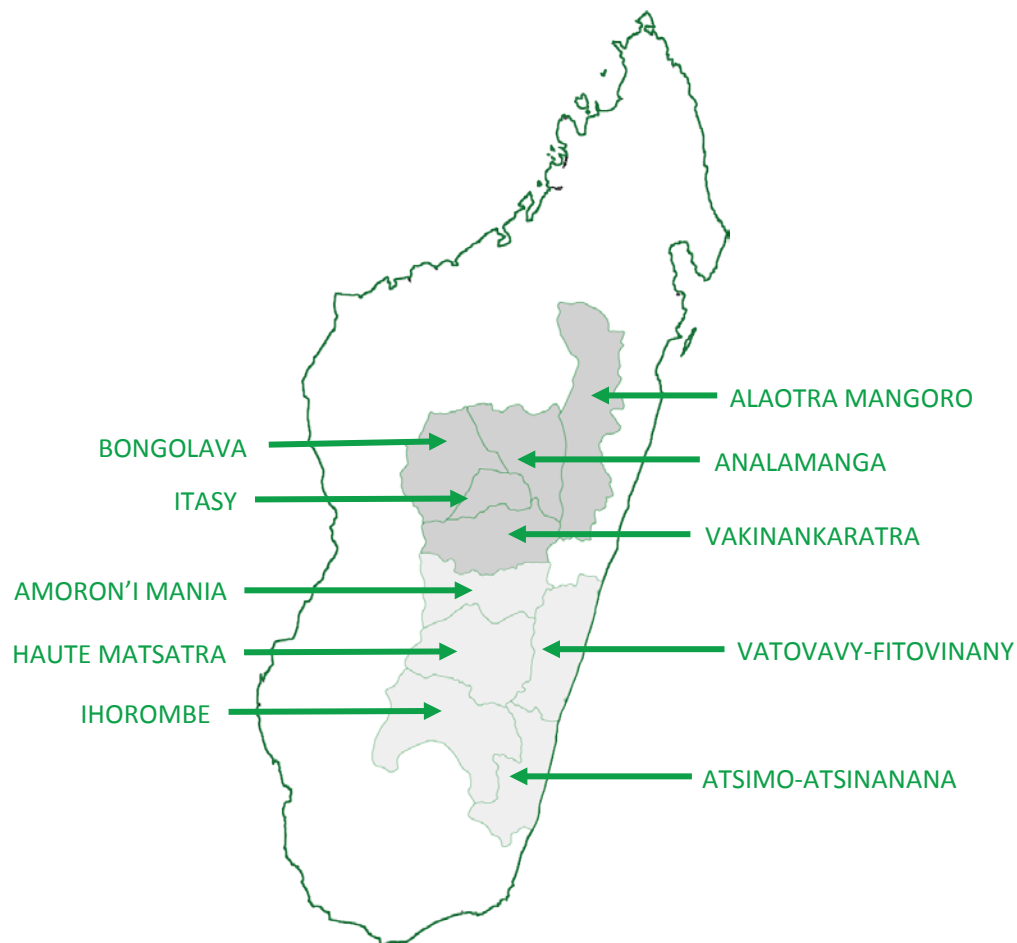


2015

HERi reçoit une subvention de 4M d'euros de l'Union Européenne pour construire 80 kiosques dans 3 nouvelles régions du sud-est de Madagascar. 25 kiosques et un deuxième bureau (Fianarantsoa) sont ouverts, ce qui porte le nombre de kiosques à 44.

HERi complète également son modèle d'affaire en lançant deux nouvelles activités: HAGRI qui a pour objectif de connecter les paysans au marché pour développer l'économie locale et BeGRID qui vise à connecter les populations à un système de mini-grid innovant.

Notre histoire



2016

HERi poursuit son déploiement avec l'objectif d'atteindre un réseau de 168 kiosques fin 2017 dans 8 régions de Madagascar. En Septembre, la société sert plus de 12,000 clients quotidiennement impactant la vie de plus de 60,000 personnes chaque jour.

Le Groupe HERi qui regroupe trois sociétés (HERi Madagascar, HAGRI et BeGRiD) est créé, employant 65 personnes basées à Antananarivo (siège social) et Fianarantsoa.

Notre
histoire

**Le kiosque
HERi**

Nos
opérations

Nos
impacts

Quelques
leçons

Les kiosques HERi

Installés au cœur des villages peu ou non électrifiés

Franchisés et gérés par des femmes entrepreneurs



La technologie

Technologie solaire photovoltaïque

6 panneaux solaires PV installés (Capacité totale d'environ 1 kW (870 Wc))

Deux batteries, un régulateur de charge et un convertisseur AC

Branchements en courant continu/DC et en courant alternatif/AC disponibles.

Matériel solaire et électrique importé d'Allemagne.

Nos produits

Offre de base



Recharge téléphone



Location de lampes rechargeables



Réfrigérateur



Ordinateur



TV

Equipements productifs



Telephone



Quite Système Solaire



LAMPE SOLAIRE



intrants agricoles



Foyer économe

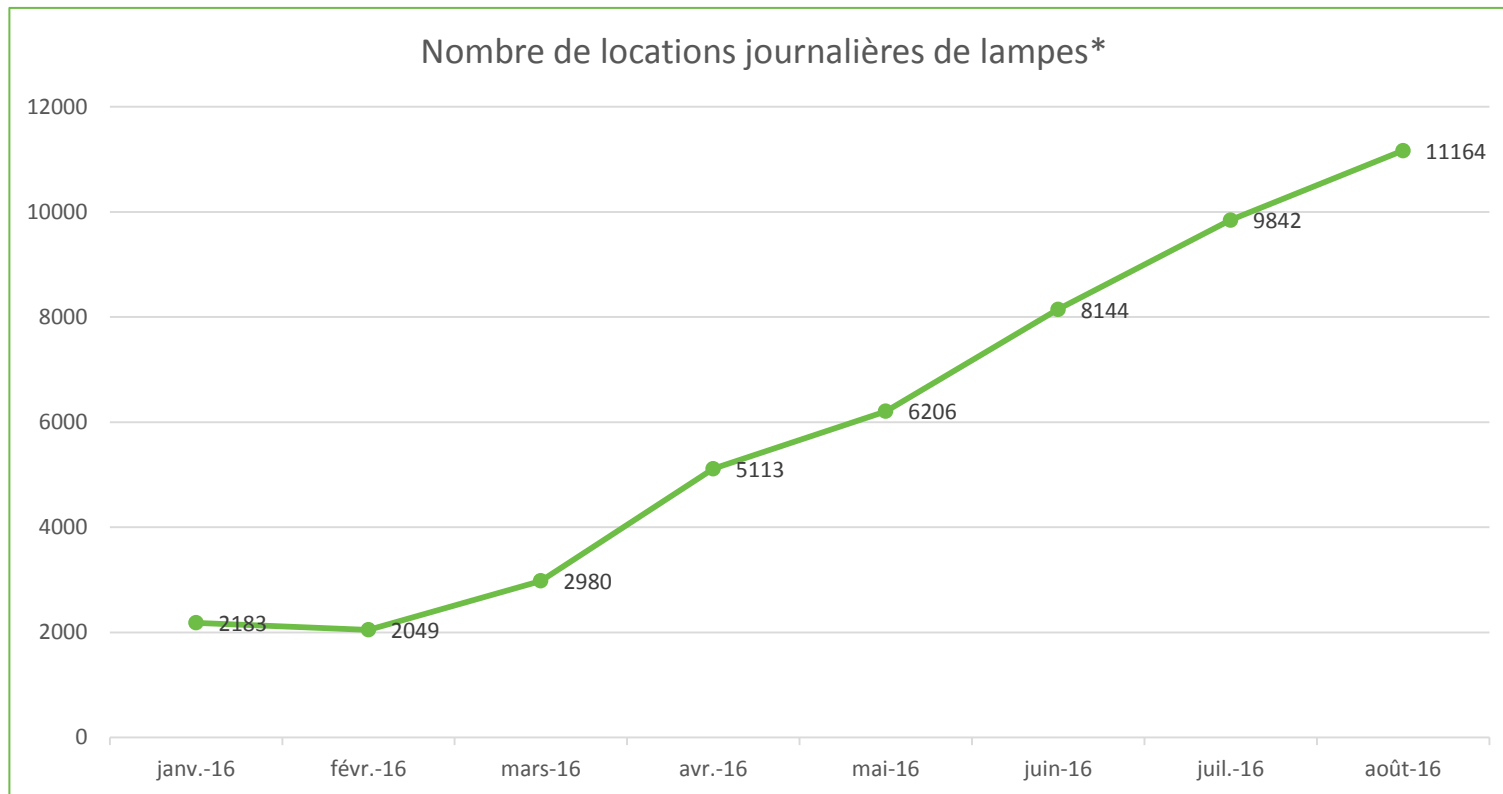


Produits à la vente

Le modèle économique



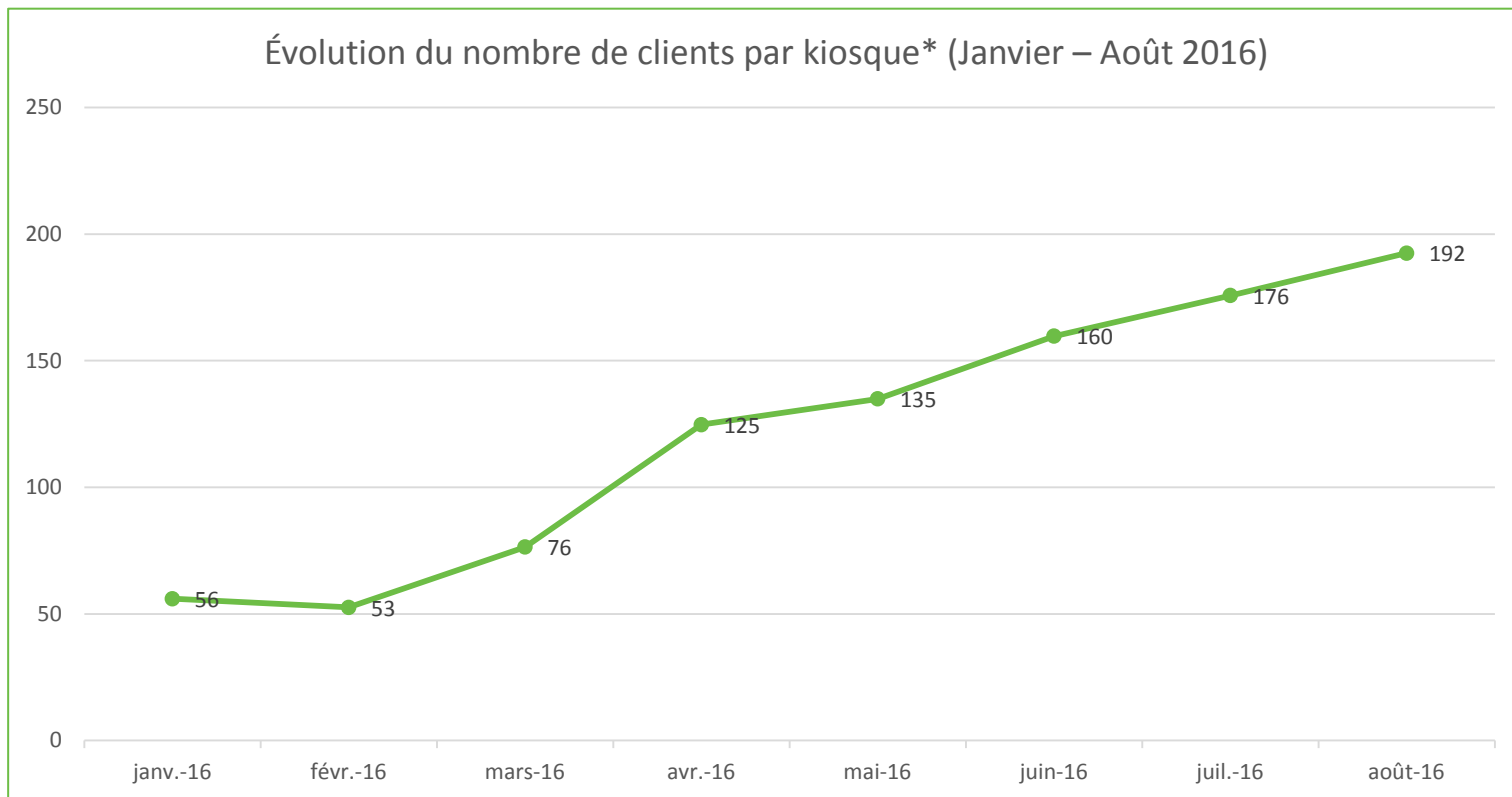
Une croissance forte de la demande



412% le nombre de lampes louées quotidiennement a augmenté de 412% entre janvier et août 2015

**Données des kiosques gérés par le bureau d'Antananarivo*

Une croissance forte de la demande



244% le nombre moyen de clients quotidiens par kiosque a augmenté de 244% entre janvier et août 2016

**Données des kiosques gérés par le bureau d'Antananarivo*

Notre
histoire

Le kiosque
HERi

**Nos
opérations**

Nos
impacts

Quelques
leçons

L'étude de marché



SEMAINE 1

RECHERCHE DOCUMENTAIRE

- Données INSTAT
- Cartes
- Google Map / Earth

SEMAINE 2

DESCENTES TERRAINS

- Visite de courtoisie
- Enquêtes auprès des autorités et institutions présentes
- Enquêtes ménages
- Enquêtes groupes

SEMAINE 3

SEMAINE 4

PRÉSENTATION DES RÉSULTATS

- Analyse des données
- Sélection des villages

La sélection et la formation des entrepreneurs



1 SEMAINE

3 SEMAINES

3+ SEMAINES

INDENTIFICATION ET SELECTION

- Consultation des autorités locales
- Appel à candidature
- Évaluation orale et écrite

FORMATION INITIALE

- Une semaine avant ouverture/deux semaines après
- Gestion commerciale
- Relation client
- Informatique
- Maintenance du système solaire

FORMATION CONTINUE

- Appui commercial sur le terrain
- Séminaire de trois jours

Le marketing

La sensibilisation est cruciale car les populations rurales sont très peu sensibilisées sur les énergies renouvelables et les risques liés à l'utilisation de solutions énergétiques traditionnelles (pétrole lampant, bois de chauffe, etc.).

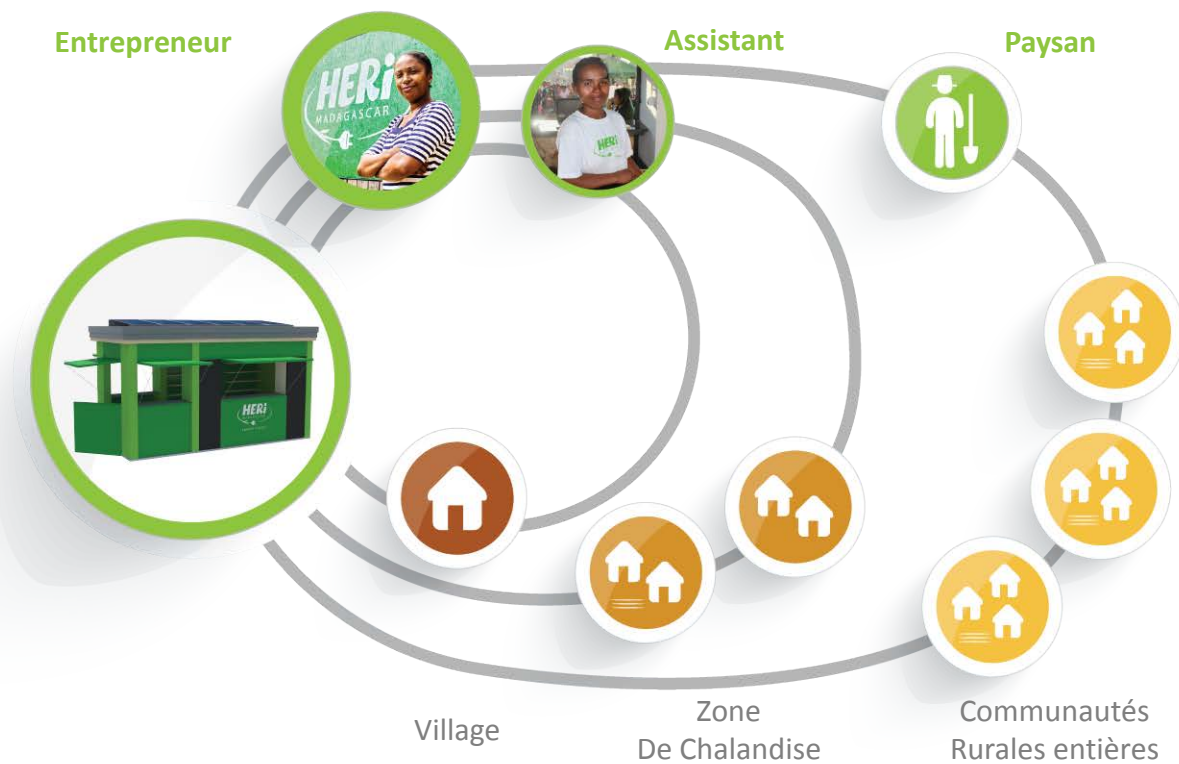
Les produits doivent être **disponibles.**

Le prix des produits doit être **abordable.**

Construire une relation de **confiance** avec les communautés est indispensable.



La distribution



Notre
histoire

Le kiosque
HERi

Nos
opérations

**Nos
impacts**

Quelques
leçons

Nos impacts

Création d'emplois

Diminution des dépenses

Meilleure qualité de l'air et de l'environnement

Économie de temps



Nos impacts

Rakoto, 52 ans, travailleur journalier, 8 enfants. Il vit avec sa femme et ses parents dans une maison qu'il loue avec 0,5 hectare de terrain.

Depuis mars 2015, il loue une lampe SunKing Solo au kiosque de Marondry qui lui est délivré chaque jour par l'un des assistants du kiosque.

Auparavant, sa famille utilisait des bougies pour s'éclairer.

37%

Des clients HERi ont vu leurs dépenses d'éclairage diminuer

Nos impacts

Fara vit avec ses parents et ses trois frères et sœurs à Ambalanirava dans la région Bongolava.

Elle est scolarisée à l'école primaire de son village. Tous les soirs, sa mère se rend au kiosque pour louer une lampe Sun King Pro AN qui permet notamment aux enfants d'étudier après le coucher du soleil.

Auparavant, la famille utilisait du pétrole lampant pour s'éclairer.

150% La temps que les enfants passent à étudier le soir a augmenté de 150%

Nos impacts

HERI
MADAGASCAR

Mme Saholy, mariée 3 enfants, vit avec sa famille à Ampano en region Analamanga.

Avant de gérer le kiosque d'Ampano, Mme Sahola a travaillé pendant plusieurs années comme couturière.

Devenir entrepreneur lui a permis de multiplier ses revenus par cinq. Elle affirme également que cela lui a "permis de développer des compétences d'être plus respectée au sein de sa communauté"

250+ Emplois créés

Notre
histoire

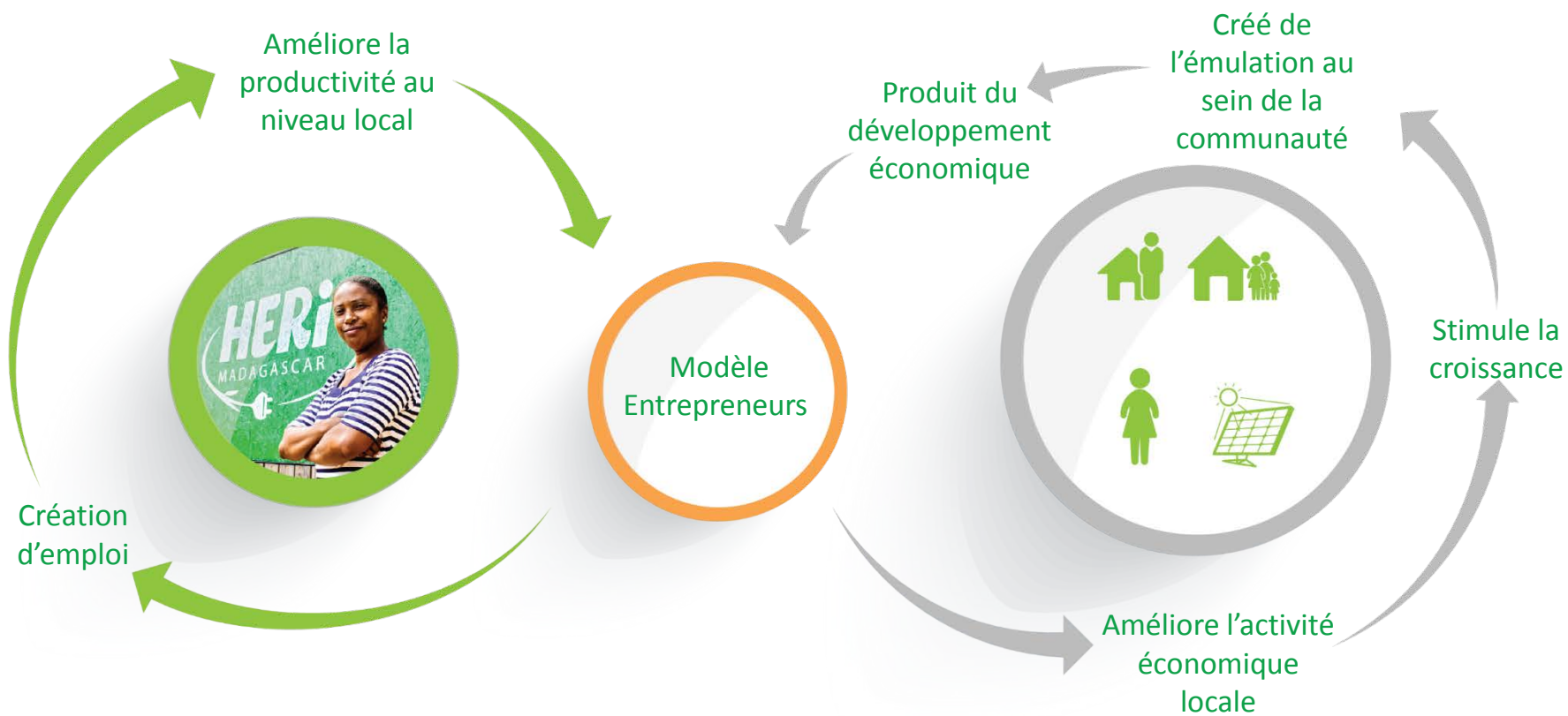
Le kiosque
HERi

Nos
opérations

Nos
impacts

**Quelques
leçons**

Lesson 1: L'entrepreneuriat féminin et le modèle de franchise



Leçon 2: la flexibilité du modèle

- Situations économiques et sociales hétéroclites
- Souplesse du modèle économique (taille des kiosques, gestion des entrepreneurs, partenariats)
- Adaptation de l'offre de produits et services

Lesson 3: créer des sources de revenus pour vos clients



HERi Madagascar construit et supporte des kiosques énergétiques solaires gérés par des femmes entrepreneurs franchisées dans des villages ruraux de Madagascar qui ne sont pas connectés à réseau électrique. Chaque kiosques offres une large gamme de produits et services à haute valeur sociétale qui n'étaient pas disponible auparavant dans ces communautés.



HAGRI identifie, organise et forme des petits exploitants agricoles à la production de cultures à forte valeur ajoutée. La première culture introduite et celle de l'Artemesia annua, une plante médicale qui pousse en contre saison quand la terre n'est pas utilisée. La seconde est le Centella asiatica, qui est collectée dans notre réseau de kiosques par nos entrepreneurs.



BeGRID est une société innovante qui s'appuie sur les synergies entre un système de mini-grid intelligent et un kiosque HERi. La société offre une énergie propre et moderne en prépalement aux populations à faibles revenus vivant dans les zones rurales de Madagascar.



Espace DERA - Tsiadana
101 Antananarivo
Madagascar

(+261) 20 26 408 86
info@beheri.com
www.beheri.com

together we
grow